



日本赤十字社  
Japanese Red Cross Society

# 献血のお願い



## 8月21日(水)

## 13:30~16:30

## 医療法人辰星会 柘記念病院

※200mL献血は、16歳から19歳までの方をお願いしております。

**400mL献血で、30名以上の協力が必要です！**

\*男性は17歳から、女性は18歳から64歳までの体重50kg以上の方へ  
400mL献血をお願いしています！！(60~64歳の時に献血経験あれば69歳まで可)

### 400mL献血が必要な理由

- ①医療機関からの注文の約97%が400mL献血からの血液です。
- ②400mL献血は輸血を受ける患者さまにとって、副作用(発熱、発疹)の発生が低く安全性が向上します。
- ③血液は長期保存ができないため、需要以上に200mL献血をいただくと、期限切れとなってしまい患者さまへお届けできなくなります。

### 献血にご協力いただく方へお願い

- 副作用防止のため、献血当日は**食事・睡眠**(5時間以上)はおとりください。
- 服薬されている方は**薬の名前がわかるもの**をお持ちください。  
(検診医師の判断でご遠慮いただく場合があります。)
- 献血に初めてご協力いただく方は**身分証(運転免許証)**をお持ちください。



献血にご協力いただいた方へ、  
ささやかな記念品をプレゼント♡

**\*あなたの献血で救える命があります\***

お問い合わせ：福島県赤十字血液センター 献血推進課 024(544)2552

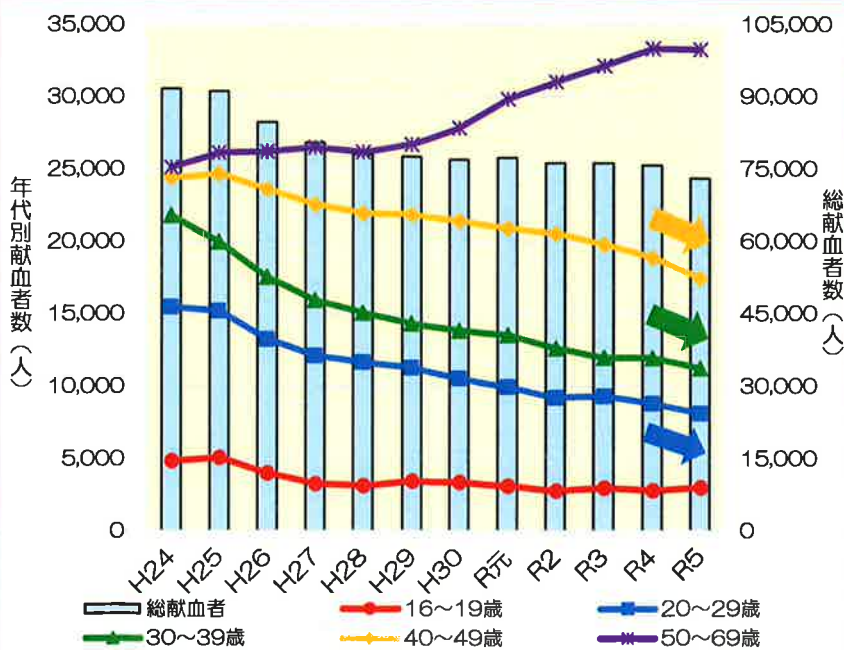
# ★福島県限定特別企画★

献血にご協力いただいた  
**10代～30代の方に**  
 通常の記念品 プラス  
**お菓子 プレゼント！**



♡数量限定♡なくなりしだい、次の記念品になります

## 福島県の年代別献血者数の推移 (H24～R5)



現在、献血者数の割合は  
 40～60代が**約69.4%**  
 を占めています。  
 このままですと、将来が  
 心配です。  
 今、特に10代～30代の方  
 方に献血に協力していただ  
 く必要があるのです！



## 献血Web会員サービス「ラブラッド」

献血カードのアプリができました。  
 予約も事前問診回答、献血カードがなくても  
 バーコードを提示するだけでアプリで受付できる！



アプリ版献血カード

ほんの少しの勇気で、救われる命があります。



# 新型コロナウイルス感染症に関するお願い

## 《 献血前 》

以下に該当される方は

「献血」をご遠慮いただいております。

- ◆新型コロナウイルス感染症と診断された、または新型コロナウイルス検査（PCR または抗原検査）で陽性になったことがあり、**症状軽快から**（無症状の場合は陽性となった検査の検体採取日から）**2週間以内の方**
- ◆発熱及び咳・呼吸困難などの急性の呼吸器症状を含む新型コロナウイルス感染症が疑われる**症状出現日から2週間以内の方**及び**症状軽快から3日以内の方**
- ◆同居されている方が新型コロナウイルス感染者に該当し、発症日から**1週間以内の方**

## 《 献血後 》

献血にご協力いただいた方へ

以下に当てはまる場合は、**献血日、氏名、生年月日を、できるだけ早く血液センターにご連絡をお願いします。**

- 献血後2週間以内に
  - ①「新型コロナウイルス感染症」と診断された、または新型コロナウイルス検査(PCR または抗原検査)が陽性になった。
  - ②発熱及び咳・呼吸困難などの呼吸器症状を含めた新型コロナウイルス感染症を疑う症状があった。
- 献血翌日までに同居されている方が新型コロナウイルス感染者または疑う症状があった。

症状の発生状況等もお聞きすることがあります。

ご連絡をいただいた方のプライバシーは確実に守られますのでご安心ください。

各血液センターお問い合わせの一覧はこちらから  
<https://www.jrc.or.jp/about/search/bloodcenter>





# 献血いただく前にご確認ください



## 1. 献血カードのご確認

献血カードをお持ちの方は、カードに印字された次回献血可能日をご確認ください。



## 2. 献血をご遠慮いただく場合についてのご確認

次の項目に該当される方は献血をご遠慮願います。(その他、医師の判断によりご遠慮頂く場合がございます。)



① 体調が悪い方



② 当日飲酒されている方



③ 3日以内に出血を伴う  
歯科治療(抜歯、歯石除去等)を受けた方



④ 激しい嘔吐・下痢の方  
(1ヵ月以内に発熱を伴う下痢があった方も含む)



⑤ 海外から帰国(入国)して4週間以内の方



⑥ 口内炎やヘルペスのある方



⑦ 切り傷や動物や人などに  
噛まれた、ひっかき傷等の外傷のある方



50kg以上

⑧ 体重 50kg 未満の方  
400mL 献血は体重 50kg 以上の方をお願いしています

⑨ 現在妊娠中、または出産後1年以内の授乳中の方

⑩ 6か月以内にピアス・刺青をした方

※ピアスはピアッサーや医療機関であけた方は1か月経過後に献血可能

⑪ 1980年～1996年の間にイギリスに31日以上滞在した方

※その他、海外に長期滞在した方は滞在国により一定期間献血出来ない場合があります

⑫ 中南米に連続して4週間以上滞在または居住し帰国後6か月以内の方

⑬ 今までに大きな病気をした方

※B型肝炎、がん、血液疾患、心臓病、脳卒中、てんかん等

がんの既往がある方は、治療により根治し再発なく5年経過していること。(ただし血液のがんは不可)

⑭ 今までに輸血(自己血を除く)や臓器移植を受けた方

⑮ ヒト由来プラセンタ(胎盤)注射薬を使用した事がある方

⑯ 梅毒、C型肝炎、マラリアにかかったことがある方

⑰ エイズ検査が目的の方

⑱ 6か月以内に次のいずれかに該当する方

- ・ 不特定の異性または新たな異性との性的接触があった方
- ・ 男性同士での性的接触があった方
- ・ 出産、流産があった方
- ・ 開胸、開腹、開頭等大手術を受けた方

インフルエンザワクチン接種やバリウム検査を含む健康診断を受けた方は24時間以上経過した後、ご協力頂きますようお願い致します。

過度の空腹や睡眠不足であると思われる場合、体調を考慮して献血をご遠慮いただいております。

**十分な食事と睡眠**をとってから献血のご協力を頂きますようお願い致します。

### 3. 薬の服用と献血できない期間についてのご確認

お薬には、種類や服用期間によって献血できる場合があります。献血の際には、お薬またはお薬手帳をお持ち下さい。下記には主なお薬を示しています。詳しくは検診医師または受付職員にお尋ねください。

(1) 当日服用していても献血できるお薬（ただし献血者の健康状態を考慮し、献血できない場合もあります）

- ◇ ビタミン薬（貧血治療薬、ビタミンKを除く）
- ◇ ミネラル薬（貧血治療薬を除く）
- ◇ 漢方薬（肝疾患、感冒、喘息等のために服薬している場合を除く）
- ◇ 抗アレルギー薬（セレスタミンの服用等一部献血できない場合がある）

※市販の花粉症薬・アレルギー性鼻炎薬（アレグラ、アレロック、ジルテック等は献血可能）

- ◇ 高脂血症治療薬
- ◇ 胃腸薬（感染性胃腸炎症状のある場合を除く）
- ◇ 高尿酸血症治療薬（コルヒチン等一部献血できない場合がある）
- ◇ 低用量ピル（女性ホルモン）
- ◇ 降圧剤（血圧が安定していれば複数剤の服用でも献血可能）
- ◇ 下剤・市販緩下剤
- ◇ 前立腺肥大治療薬

(2) 前日までの服用であれば献血できるお薬

- ◇ 風邪薬（風邪の症状がない場合）
- ◇ 市販解熱鎮痛薬（アスピリン、バファリン、ロキソニン、PL 顆粒等）
- ◇ 睡眠薬、抗不安薬、安定剤

(3) 服用中止から3日以上経過していれば献血できるお薬

- ◇ 抗生剤、抗菌薬
- ◇ 抗ウィルス薬
- ◇ 止痢薬（アドソルビン、ロペミン等）
- ◇ ステロイド系抗アレルギー薬（セレスタミン等）
- ◇ 痛風発作治療薬（コルヒチン）
- ◇ 喘息治療薬（発作時の $\beta 2$ 刺激薬、キサンチン誘導体等）
- ◇ 向精神剤（抗不安剤、安定剤を除く）

(4) その他

- ◇ 原疾患に関する薬（糖尿病治療薬、狭心症治療薬、抗不整脈薬、抗凝固系薬、抗腫瘍薬、他）
- ◇ チガソン、テジソン（乾癬治療薬）
- ◇ ラエンネック、メルスモン（ヒト由来プラセンタ）
- ◇ プロペシア、プロスカール等⇒1か月献血不可
- ◇ アボダート、アボルブ、ザガーロ等⇒6か月献血不可

※その他にも皆様の健康状態を医師が総合的に判断し、献血をご遠慮して頂く場合があります。

※予防注射も種類によって献血できない期間が異なります。

（インフルエンザワクチンは24時間経過後、B型肝炎ワクチンは2週間後献血可能）



不明な点がございましたら、  
お気軽にお尋ねください！

血小板献血の  
場合は3日間  
あける。



献血不可







日本赤十字社

# ラブラッド

献血予約も問診回答も  
アプリでできる！

献血Web会員サービス

# ラブラッド

登録はこちら！

＼ アプリ版 ＼

iOS版



Android版



＼ Webサイトはこちら ＼



献血Web会員サービス

# ラブラッド 会員募集中！

日本赤十字社は、輸血を必要とする患者さんに安定的に輸血用血液をお届けできるよう、継続的に献血にご協力いただける方を募集しています。

ラブラッドでは、献血の予約や事前問診回答などができます。

より気軽に、便利に献血にご協力いただけます。

ぜひご利用ください！

## 献血予約



Webサイト・アプリから献血予約ができる！

お近くの献血会場を選択して

手軽に献血できます。

- 献血会場によって予約の可否が異なります。

## 事前問診回答



献血会場でしかできなかった問診回答が

Webサイト・アプリからできる！

受付15分前まで問診の回答ができます。

- 最終的な献血の可否は当日の健診医師の判断になります。

### アプリ版献血カード

献血カードがなくても、バーコードを提示するだけで受付できる！

(アプリ登録必須)



## 会員特典 ※

献血してためたポイントで

オリジナル記念品と交換できる！

その他、イベントやキャンペーン情報をご案内します。

## 血液検査の確認 ※

血液の検査結果等を含む献血記録を

いち早く確認できる！(最短翌日)

- 2005年4月以降の検査結果が閲覧できます。



※会員未登録でも献血予約及び事前問診回答機能は使用できますが、会員特典及び血液検査の確認は会員登録が必須となります。

依頼・要請応諾を「いいえ」にしている方についてはポイント付与を行っておりません。ご了承ください。



日本赤十字社

ラブラッド

# スマホアプリが誕生！



ご不明な点がございましたら下記までお問い合わせください

福島県赤十字血液センター 献血推進課

☎024-544-2552 (平日 9:00 ~ 17:30)